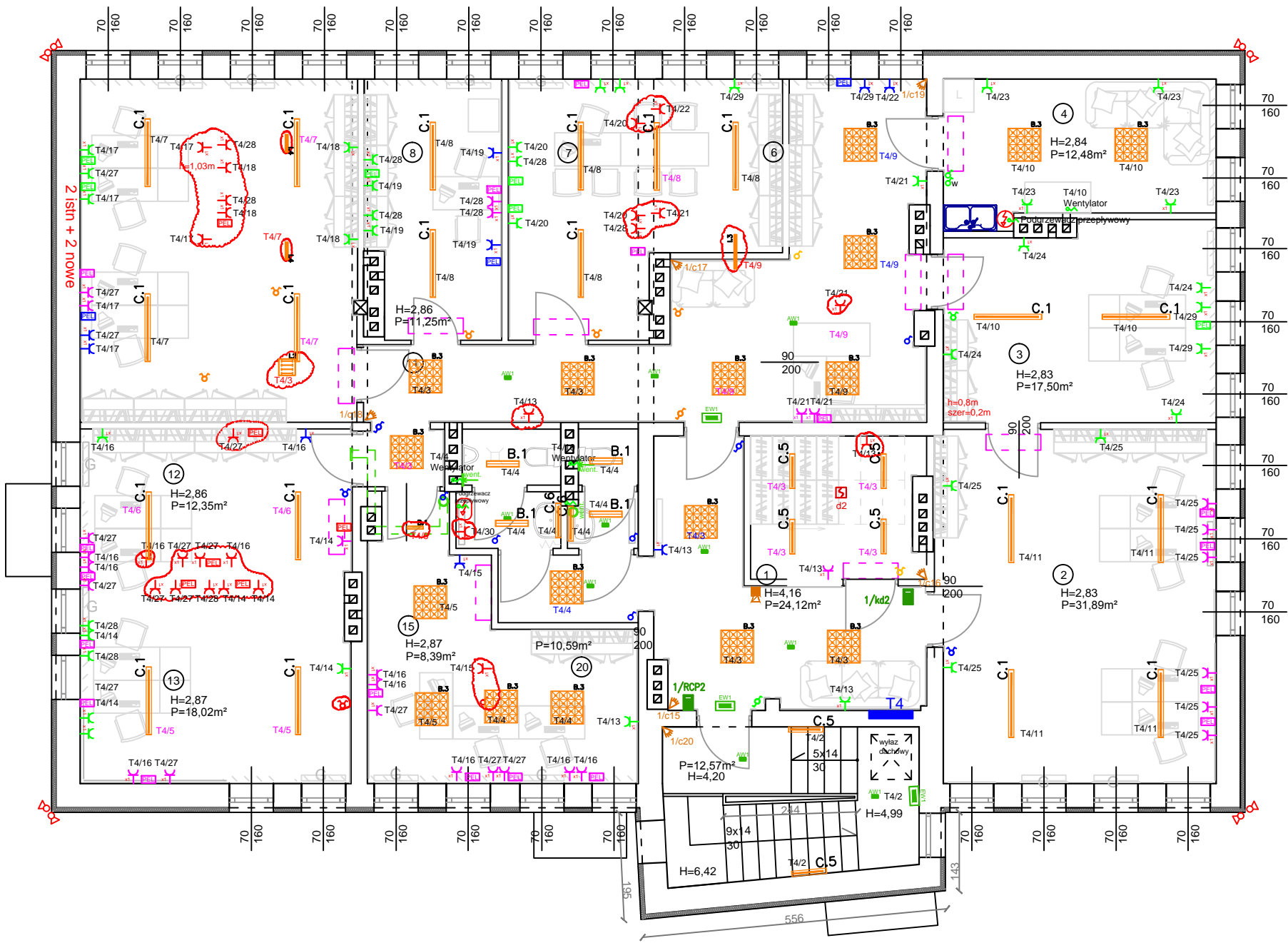


I PIĘTRO
SKALA 1:100

LEGENDA OPRAW OŚWIETLENIA PODSTAWOWEGO:	
Centrum edukacji	
	B.1 Oprawa LED di. 600 ED 2450lm/840 opal IP44 biały (19.0 W)
	B.4 Oprawa rastrowa LED NT 5850lm/840 BIAŁY (58.0 W) IK04 IP20
	C.1 Oprawa LED di. 1235 NT 6650lm/840 opal IP20 biały (49.0 W)
	C.5 Oprawa LED di. 600 NT 2450lm/840 opal IP20 biały (19.0 W)
	C.6 Oprawa LED di. 600 NT 1550lm/840 opal IP 44 szary (18.0 W)
LEGENDA OPRAW OŚWIETLENIA AWARYJNEGO I EWAKUACYJNEGO:	
	AW1 Oprawa awaryjna S C1 NM 1LED ST AT DATA, 204lm, 3,4W, 1h, CNBOP
	AW4 Oprawa awaryjna S W1 cold, NM 2LED ST AT DATA, 351lm, 5W, 1h, CNBOP
	EW1 Oprawa ewakuacyjna S M1 NM 2LED ST AT DATA, 128lm, 1W, 1h, CNBOP
UWAGI:	
1. Oprawy doswietlające urządzenia ppoż montować na wysokości 2,5m na wysięgniku lub zwieszając „na sztywno”.	
2. Rodzaj, kierunek plikogramów oraz miejsce montażu opraw kierunkowych należy ustalić z nadzorem ppoż.	
3. Oprawy kierunkowe instalować centralnie nad osłą drogi ewakuacyjnej.	
	Łącznik jednobiegunowy, 10A, 250V, w ramce nowoprojektowany
	Łącznik jednobiegunowy, 10A, 250V, lokalizacja bez zmian
	Łącznik jednobiegunowy, 10A, 250V, do likwidacji
	Łącznik jednobiegunowy, 10A, 250V, do przesunięcia
	Łącznik dwubiegunowy, 10A, 250V, w ramce nowo projektowany
	Łącznik dwubiegunowy, 10A, 250V, w ramce lokalizacja bez zmian
	Łącznik dwubiegunowy, 10A, 250V, w ramce do przesunięcia
	Łącznik dwubiegunowy, 10A, 250V, w ramce do likwidacji
	Łącznik schodowy, 10A, 250V, w ramce nowoprojektowane
	Łącznik schodowy, 10A, 250V, w ramce lokalizacja bez zmian
	Czujnik ruchu sufitowy 360 stopni
	Gniazdo/Zestaw gniazd 250V, 16A, w ramce x1 z wtykiem ochronnym nowoprojektowane
	Gniazdo/Zestaw gniazd 250V, 16A, w ramce x1 z wtykiem ochronnym do likwidacji
	Gniazdo/Zestaw gniazd 250V, 16A, w ramce x1 z wtykiem ochronnym do przesunięcia
	Gniazdo/Zestaw gniazd 250V, 16A, w ramce x1 z wtykiem ochronnym lokalizacja bez zmian
	Gniazdo/Zestaw gniazd 250V, 16A, w ramce x1 z wtykiem ochronnym do likwidacji
	gniazdo rj45 kat. 5e i gniazdo rj12 w ramce pojedynczej do przesunięcia
	gniazdo rj45 kat. 5e i gniazdo rj12 w ramce pojedynczej istniejące bez zmian
	2x gniazdo rj45 kat. 5e w ramce pojedynczej nowoprojektowane
	2x gniazdo rj45 kat. 5e w ramce pojedynczej do likwidacji
	Zestaw gniazd HDMI + RJ45 + 2x gniazdo 230V 16A
	Wypust kablowy do usunięcia
	Wypust kablowy lokalizacja bez zmian
	Wypust kablowy do przesunięcia
	Przycisk sterowania oświetleniem lokalizacja bez zmian
	Przycisk sterowania oświetleniem do przesunięcia
LEGENDA INSTALACJI TELETECHNICZNYCH:	
Centrum edukacji	
	Punktowa czujka dymu
	Czytnik rejestratora czasu pracy/kontroli dostępu
	Klawiatura systemu alarmowego w obudowie zamykanej na klucz
	Czujka alarmowa PIR
	Miejsce przygotowania okablowania do kamery Ftp kat. 5e zakończone w serwerowni parter
	Signalizator optyczno akustyczny



UWAGI:

- Na rysunkach przedstawiono stan istniejący.
- Zakres niniejszego opracowania ogranicza się do instalacji wewnętrznych oraz do zewnętrznej instalacji piorunochronnej.
- Zgodnie z zasadami i praktyką wykonywania projektów budowy obiektów w budynkach użytkowanych, niemożliwe jest podanie w dokumentacji pełnego, absolutnego zakresu robót. Podczas prac, mimo sporządzenia inwentaryzacji budowlanej i dołożenia szczególnej staranności przy ustalaniu stanu faktycznego terenu, ujawniają się konieczności zwiększenia lub zmniejszenia zakresu lub czynności i obmiaru, różna może być także pracochłonność. Niektóre decyzje projektowe mogą być podjęte dopiero podczas realizacji robót, po odkryciu istniejącego uzbrojenia terenu. Wszelkie niejasności powstałe podczas realizacji winny być zgłaszane do decyzji i rozwiązywania branżowym inspektorom nadzoru i nadzoru autorskiego w trybie roboczym.
- W zakresie niniejszego projektu planuje się wymianę całości istniejącego osprzętu.
- Należy w miarę możliwości wykorzystać istniejące okablowanie instalacji elektrycznej. W przypadku gdy długość istniejącego okablowania lub jego stan uniemożliwia wykorzystanie go należy przewidzieć wymianę całego odcinka okablowania.
- Połączenia okablowania wykonać w puszkach końcowych (łącznikach, gniazdach).
- Nie dopuszcza się „sztukowania” okablowania.

OSPRZĘT ZAZNACZONY CZERWONĄ CHMURKĄ PODLEGA USUNIĘCIU

WYKONAWCA: W-POL SP. Z O.O. UL. KPT. JANIEGO 12, 44-200 RYBNIK	NAZWISKO LESZEK TARNOGRODZKI	NR UPRAWNIEŃ OPL/O310/ PW0E/07	PODPIS I DATA 06.08.2019r.
INWESTOR: POWIATOWE CENTRUM USŁUG WSPÓLNYCH W KĘDZIERZYNIE-KOŹLU	KAROL WUJEC	OPL/0737/ POOE/11	06.08.2019r.
ADRES INWESTYCJI: UL. DAMROTA 30, 47-220 KĘDZIERZYN-KOŹLE	ANNA OLEJNIK-LIZAK		06.08.2019r.
NAZWA OPRACOWANIA: "PRZEBUDOWA I MODERNIZACJA POMIESZCZEŃ POWIATOWEGO CENTRUM USŁUG WSPÓLNYCH W KĘDZIERZYNIE-KOŹLU WRAZ Z WYPOSAŻENIEM - ETAP I i ETAP II"			
NAZWA RYSUNKU: RZUT PIĘTRA 1 - stan projektowany			SKALA 1:100
BRANŻA ELEKTRYCZNA			NR RYS.: E.4
STADIUM DOKUMENTACJI PROJEKT BUDOWLANY			